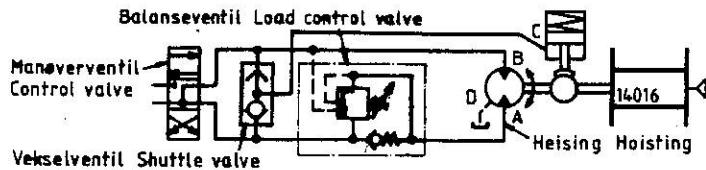
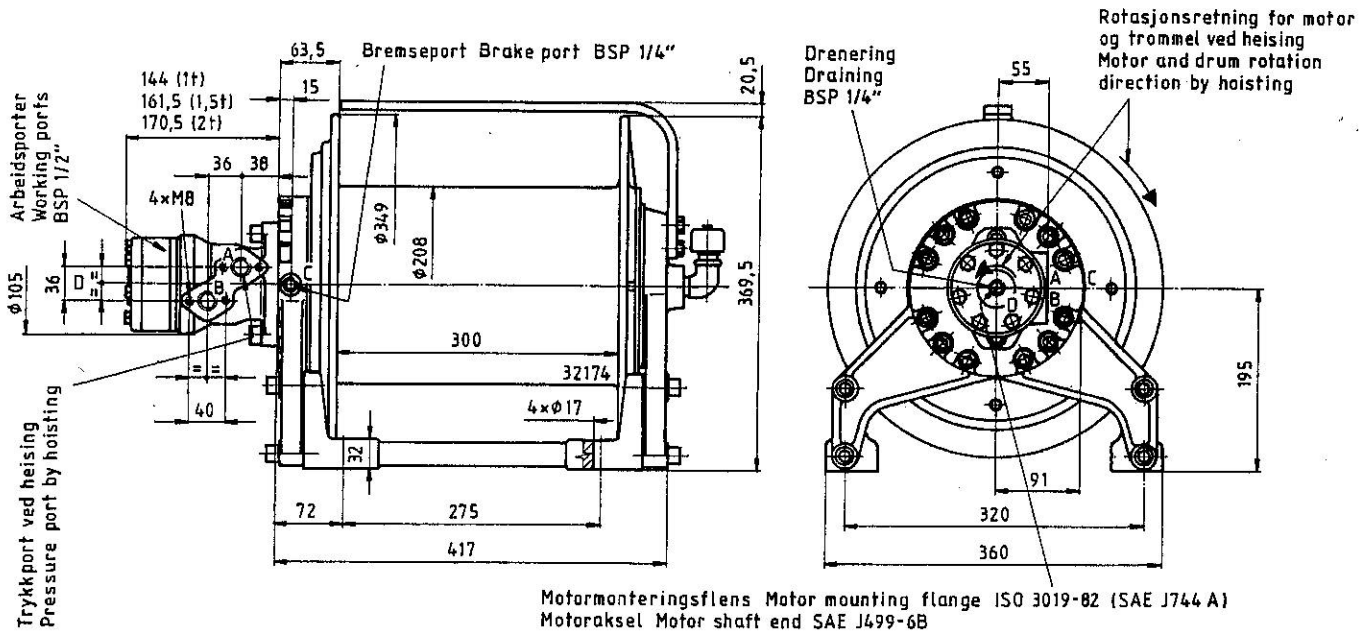


1 til 2 t heisevinsj med høymomentmotor og innebygget brems og gir, type *W5D23

1 to 2 t hoisting winch with high torque motor and built-in brake and gear, type *W5D23



Bygget ut til
Ø480 mm
ytre diameter

Motordata, tilgjengelig oljetrykk og oljemengde er angitt som eksempel. I tillegg kan alternative flens og akselkombinasjoner leveres. Kontakt derfor leverandør ved avvik.

Motor data, available oil pressure and oil flow are given as an example. In addition optional flange and shaft combinations can be supplied. Therefore contact supplier by difference.

Type	Type		10W5D23	15W5D23	20W5D23
Del nummer	Part number		151366	151365	151365
Nyttelast siste lag	Working load last layer (kg)		1000	1500	2000
Nyttelast første lag	Working load first layer (kg)		1165	1771	2393
Ståtaudiameter	Wire rope diameter (mm)		9	10	11
Taubruddlast	Rope breaking load (t)		7,1	8,4	10
Antall lag	Number of layers	(-)	3	3	3
Taulengde	Rope length (m)		70,4	64	59
Heisehastighet	Hoisting speed (m/min.)		60	35	24
Girutveksling	Gear ratio	(-)	1:5,5	1:5,5	1:5,5
Maskingruppe	Group of appliance	(-)	M7 (4m)	M6 (3m)	M5 (2m)
Bruktidsklosse	Class of utilization	(-)	T6 (V3)	T5 (V2)	T4 (V1)
Lastspektrum	State of loading	(-)	L3 (Tung Heavy)	L3 (Tung Heavy)	L3 (Tung Heavy)
Hydraulisk motortype	Hydraulic motortype	Danfoss	OMR 100	OMR 200	OMR 250
Motorvolum	Motor displacement (cm ³ /r)		99,8	199,8	249,8
Motormoment	Motor torque (Nm)		222	340	461
Starttrykk	Starting pressure (bar)		197	145	168
Arbeidstrykk	Working pressure (bar)		165	140	155
Motorturtall	Motor speed (r/min)		484	281	192
Oljemengde	Oil flow (l/min)		54	60	61
Bremsemoment	Brake torque (Nm)		582	1100	1100
Avlastningstrykk	Relief pressure (bar)		18,7	18,9	18,9
Lamellflatetrykk	Disc surface pressure (N/mm ²)		3,18	3	3
Vekt uten motor	Weight without motor (kg)		85	85	85
Vekt av motor	Weight of motor (kg)		7	8	8,5

75 Ark med 140 b2

OMP 242